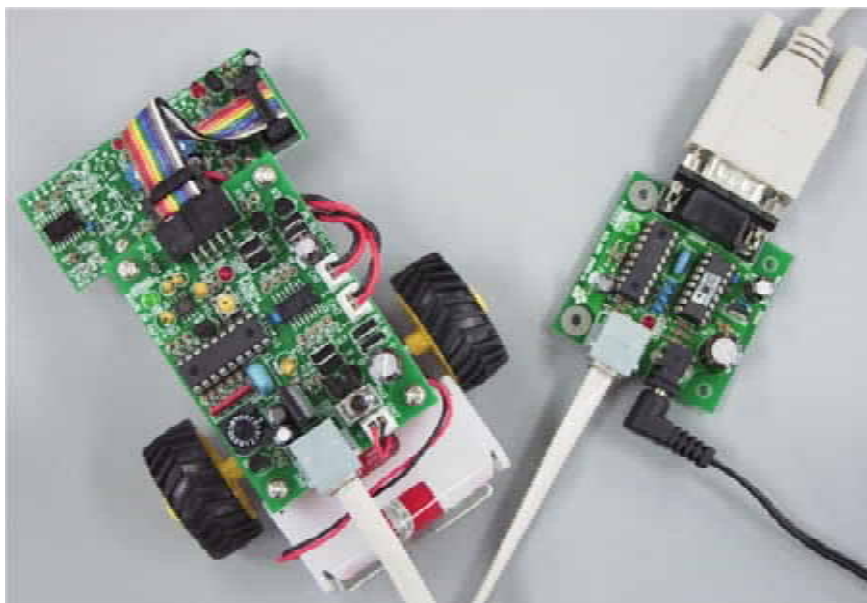


# エフテックの21世紀エンジニア育成支援ツール

## マイクロコンピュータ学習教材 P - R O B O シリアルライター MODEL No.F0201a



### P - R O B O トレースロボット用プログラムライター



P - R O B O (写真左) P - R O B O シリアルライター (写真右)

#### ■特徴

- ・ P - R O B O トレースロボット F 0 1 2 5 a 用フラッシュROMプログラムライター
- ・ パソコンとRS232Cシリアル通信によりPIC16F84のプログラムをオンボード書込み
- ・ WindowsでP - R O B O シリアルライターを操作
- ・ 専用モジュラケーブルでP - R O B O と通信
- ・ P - R O B O プログラムをHEXファイルで読出し可能
- ・ EXCELからEEPROMデータエリアに直接データ書込み可能

#### ■開発環境 (別途、ご用意下さい)

パソコンOS : Microsoft Windows XP/2000/NT/ME/98  
書込用通信ケーブル : RS-232Cケーブル D-sub9pin(♂)～(ストレート結線)～D-SUB9pin(♀)  
(P - R O B O 用モジュラ接続ケーブルは付属しています)  
P - R O B O : F 0 1 2 5 a  
PIC開発ツール : MPLABなど

■製品寸法 : 全長70mm×幅50mm×高さ20mm

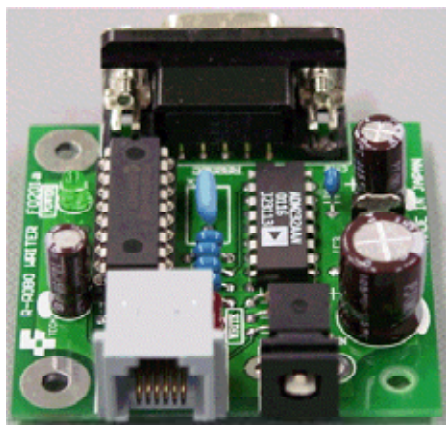
■税込価格 (完成品) : ￥4,200 (本体価格￥4,000)

#### ■仕様

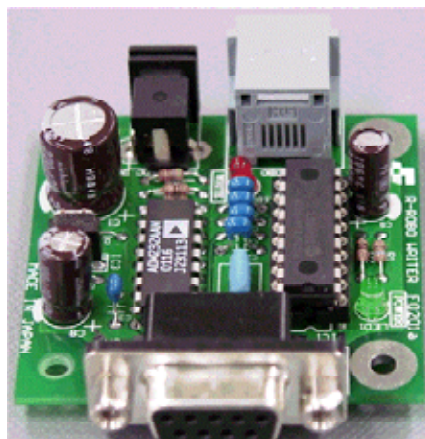
COM.I/F : RS232C  
電源 : DC9V ACアダプタ

接続端子 : パソコン側 Dsub9ピンメス  
P - R O B O 側 6ピンモジュラ

## P-ROBOシリアルライタ F0201a

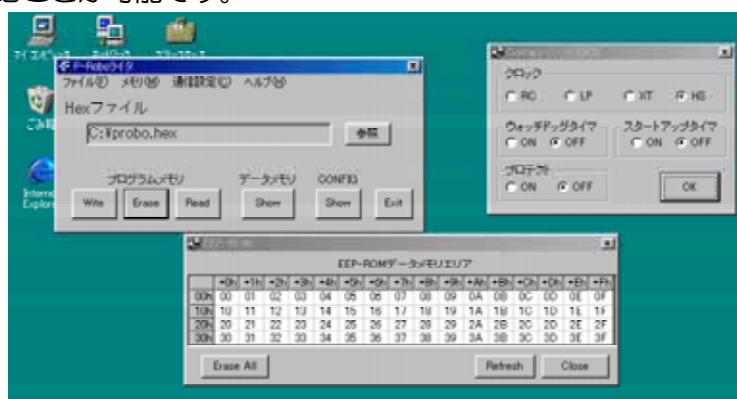


P-ROBO接続側



パソコン接続側

P-ROBOシリアルライタには、Microsoft Windows版制御ソフトが付属しています。Windowsのアイコンをクリックするだけで、P-ROBOに搭載したPIC16F84のフラッシュROMにプログラムを書込むことが可能です。

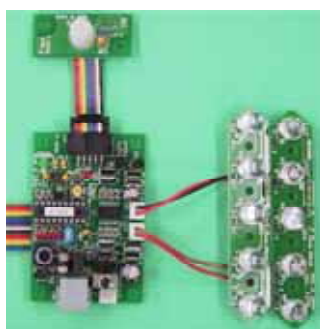


付属ライター制御ソフト

— P-ROBO基板をベースにして各種マイコン応用 実験にご活用ください —



P-ROBO



人体検出センサ



DCモータドライバ

お問い合わせ ご注文先

代理店 販売店

製造元

**エフテック株式会社**

〒950-0931 新潟市南長潟13-5

TEL 025-286-6660 FAX 025-286-6661

E-mail: home@ftech-net.co.jp

URL http://www.ftech-net.co.jp