

エフテックの21世紀エンジニア育成支援ツール

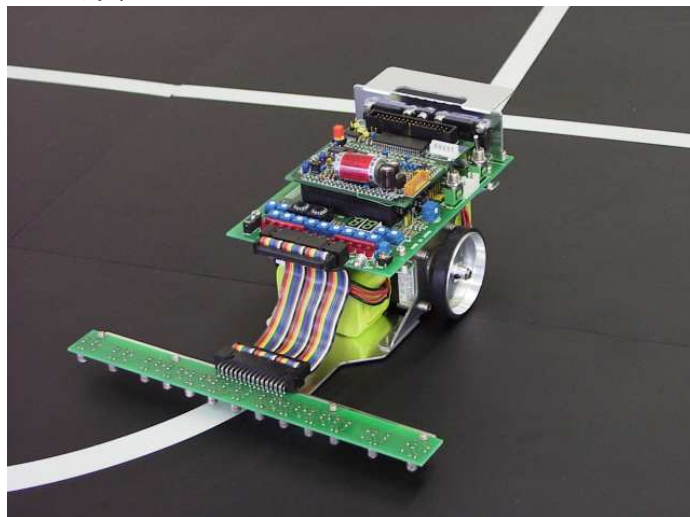
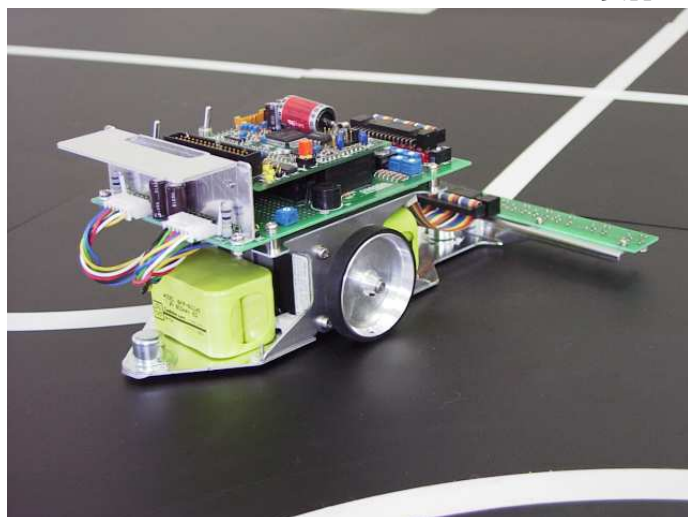
マイクロコンピュータ学習教材

H8マイコン搭載トレースロボット

MODEL No.F0166a

ロボットはメカトロニクスの“凝縮素材”！
次世代エンジニアの育成に！

＜製品イメージ写真＞



応用サンプルソフトウェア、詳細な技術解説付ハードウェアマニュアル付属

■特徴

- ・ルネサステクノロジーH8版フラッシュメモリタイプ16bit CPU「HD64F3048」採用
- ・H8版CPU独立基板は他用途への転用利用を考慮した高い汎用性
- ・4Mbit RAM実装でプログラム書込回数制限の不安を解消
- ・外乱光の影響に強い光変調タイプの反射型赤外線センサー「S7136」採用
- ・トレースロボットとしてトップレベルの性能とコストパフォーマンス実現

■ソフトウェア構成

- ・ROMプログラム：データ転送・ハードウェアチェックファイル
- ・RAMプログラム：走行サンプルプログラム実行ファイル
- プログラム言語：アセンブラ&C

■開発環境（別途、ご用意下さい）

- ・パソコン：DOS/V（Microsoft Windows 7 など）
- ・Cコンパイラ：PS008CAS4-MWR（〈株〉日立超LSIシステムズ）推奨
※秋月電子H8用Cコンパイラ、GCC等も使用可能

■製品寸法：全長225mm×幅200mm×高さ90mm

■販売価格(完成品)：¥65,000. +税

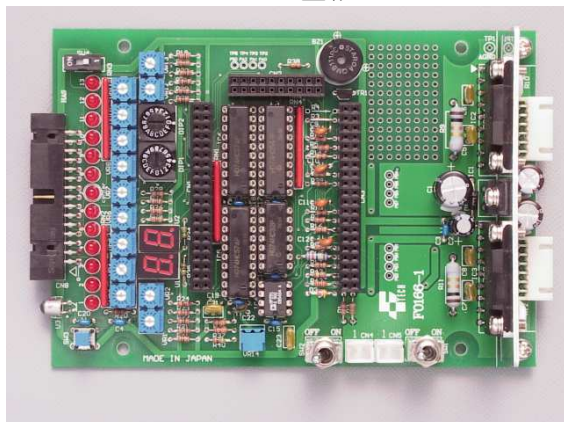
■仕様

CPU	: HD64F3048(H8/3048F-ONE)	COM.I/F	: MAX232A(RS232C)
CLOCK	: 16MHZ	FALSH WRITE	: CN5,4
FLASH ROM	: 128kbyte	BACKUP	: LITHIUM BATTERY(3.6V)
RAM(基板実装)	: S-RAM (4Mbit)	SOUND	: QMB-111(or TMB-05)
		MOTOR Dr	: SLA7024M

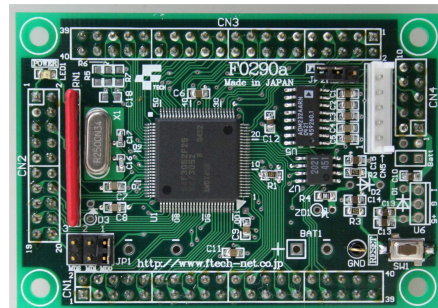
* Web サイト <http://www.fttech-net.co.jp> もあわせてご参照下さい！

ハードウェア&ソフトウェア技術公開商品

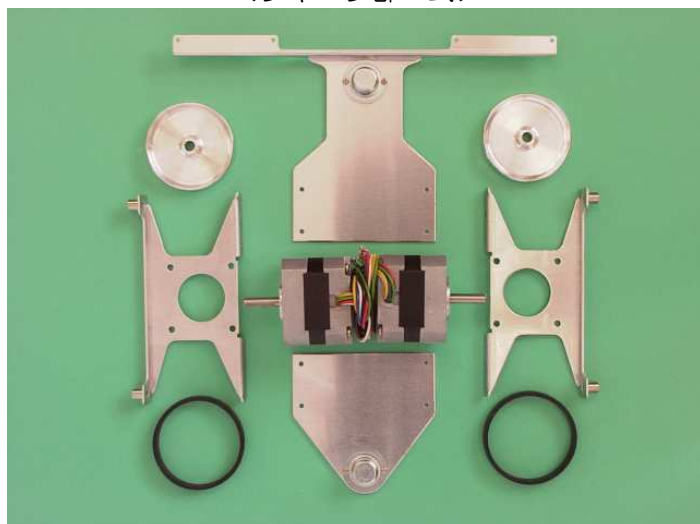
＜メイン基板＞



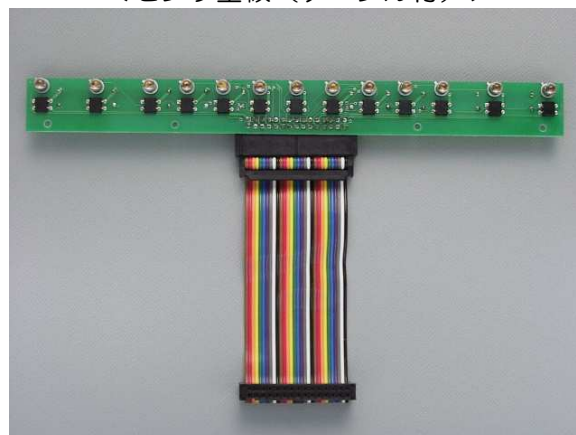
＜CPU基板＞



＜シャーシ部一式＞



＜センサ基板（ケーブル付）＞



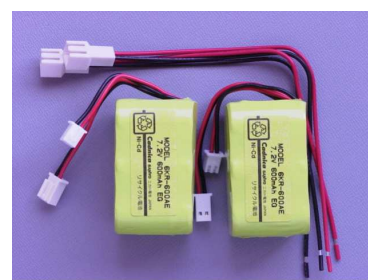
＜オプション（別売）＞



データ転送ケーブル



バッテリーチャージャ



バッテリーパック

お問い合わせ・ご注文先

エフテック株式会社
〒950-0931 新潟市中央区南長潟 1 3 - 5
TEL 025-286-6660 FAX 025-286-6661
<http://www.ftech-net.co.jp>
E-mail: home@ftech-net.co.jp

※写真は実際の製品とは若干異なる場合があります。
※改良のため予告無く仕様を変更する場合があります。

注文額 2 万円（税抜）未満の場合は送料が必要です。

2015/1