

# ハイブリッド電力計

HYB POWERMETER II  
MODEL No. F0287

TECH エフテック株式会社



「F0287」内蔵LCD（表示例）

## 概要

ハイブリッド電力計「F0287」は2CH直流電力モニターです。太陽光発電、風力発電の発電量、実負荷電流データを計測、表示することが可能です。RS232Cインタフェースを搭載しており、データ表示器F0283と組合わせた電光表示やパソコン等と連動させたデータ収集が可能です。小規模から大規模まで太陽光および風力発電システムの電力監視や電力モニター用にお使い頂けます。

## ■特徴

- ・ワンチップマイコン搭載による小型、多機能高信頼設計
- ・2CHの直流電圧と電流を測定。電力瞬時値、積算電力の測定データをLCD画面に表示
- ・RS232C通信機能搭載。7セグデータ表示器でのデータ表示やパソコンでのデータ収集が可能
- ・時計機能を搭載。1日ごとの積算電力の測定データ保存が可能
- ・アナログ出力機能によりペン式記録計によるデータ集積にも対応（オプション）
- ・お客様ごとのご要望に対応したプログラムなどOEM対応可能

## ■用途

- ・太陽光発電、風力発電システムの電力表示、データ集積、監視
- ・一般家庭および企業のシンボル用太陽光発電、風力発電システムなどの電力表示、データ集積
- ・公園や公共施設での啓蒙用太陽光発電、風力発電システムの電力表示、データ集積

## ■関連製品



7セグ表示器「F0283」

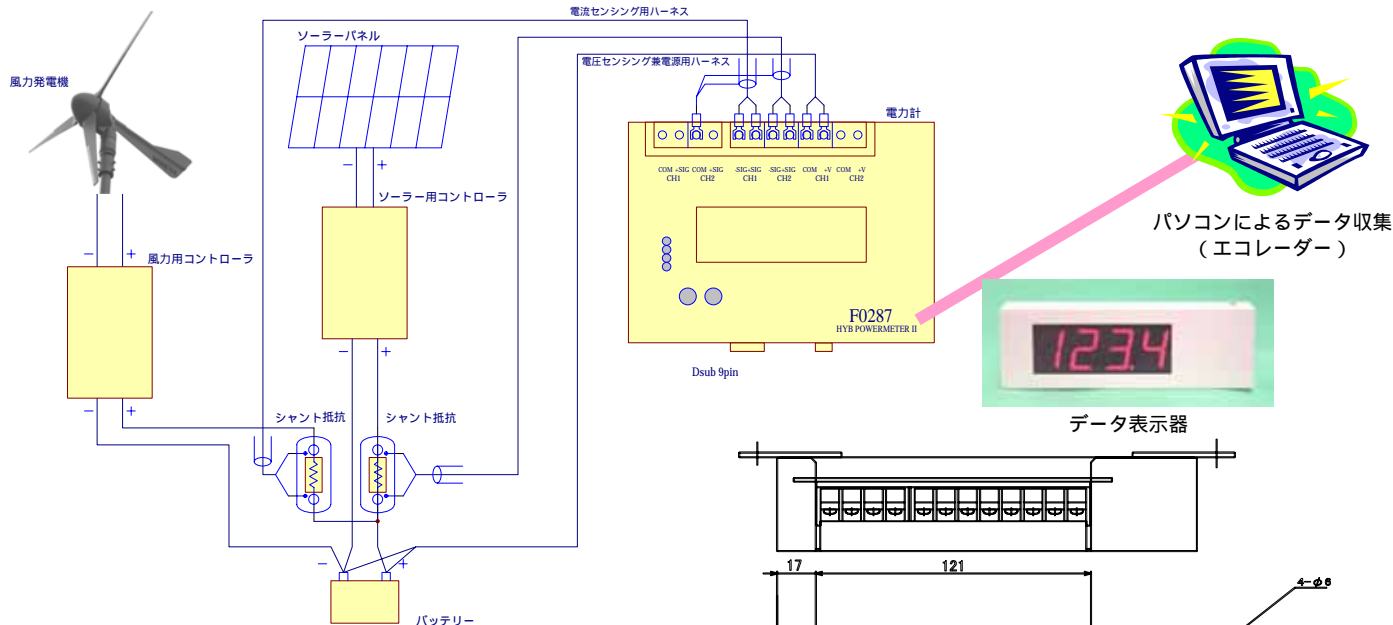


データ収集アプリケーション「エコレーター」

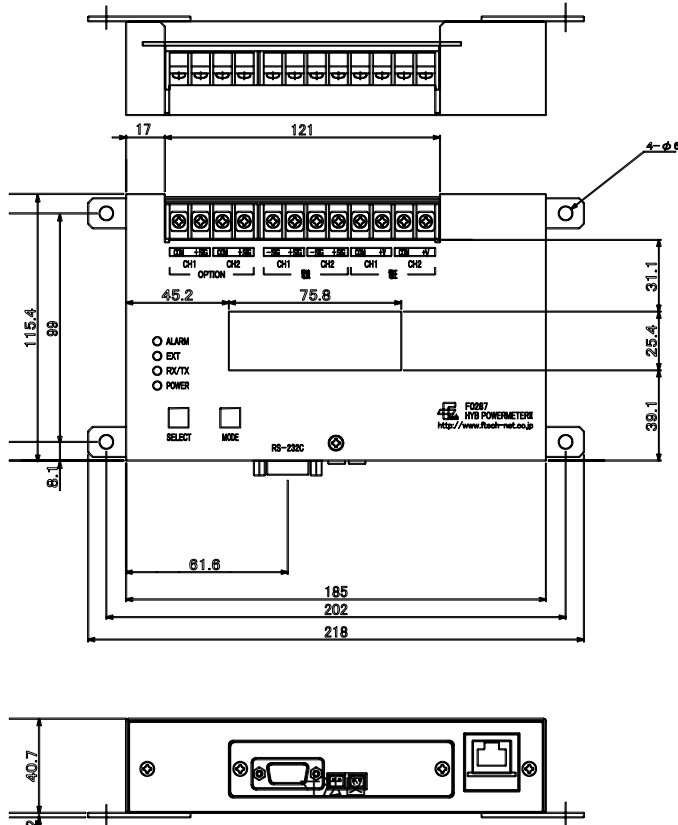
クリーンエネルギーに貢献する

TECH エフテック株式会社

\* WEB サイト <http://www.ftech-net.co.jp> もあわせてご参照下さい！



接続例



■標準仕様

項目	定格仕様
電圧測定範囲	DC 0 ~ 50V (標準の場合)
電流測定範囲	DC 0 ~ 20A (標準の場合)
通信ポート	RS-232C (EIA/TIA-574)、オプションで USB、LAN (10Base) に変更可能
アナログ出力	2CH (オプション) 0 ~ 2V、4 ~ 20mA など
接点用出力	2CH (オプション) 絶縁型 (フォトカプラ or フォトMOSリレー)
記録機能	EEP-ROM (フラッシュメモリ) 搭載。積算電力を記録 (標準は1日ごと1週間分)
時計機能	カレンダー機能付きリアルタイムクロック搭載 (電池バックアップ)
電源	DC 10 ~ 40V
消費電力	約 15mA (DC 12V時)
動作温度 / 湿度	-20 ~ +55 / 35 ~ 85% RH (ただし、結露無きこと)
保存温度 / 湿度	-20 ~ +65 / 35 ~ 85% RH (ただし、結露無きこと)
寸法	W185 x D115.4 x H39mm

お問い合わせ・ご注文先




**エフテック株式会社**  
 〒950-0931 新潟市中央区南長潟13-5  
 TEL 025-286-6660 FAX 025-286-6661  
<http://www.ftech-net.co.jp>  
 E-mail: home@ftech-net.co.jp